

廃棄物搬入量 (t) 及び放射能分析値 (Bq/kg)

平成 26 年 4 月

* 「不検出 (○)」のカッコ内は定量下限値

事業所	種類	搬入量 (t)	分析値(排出業者データ)					
			採取日	項目	濃度	採取日	項目	濃度
野田市 上花輪浄水場	汚泥	12.4	H26.4.1	ヨウ素 131	不検出 (7)	H26.4.15	ヨウ素 131	不検出 (8)
				セシウム134	25		セシウム134	34
				セシウム137	78		セシウム137	100
			H26.4.28	ヨウ素 131	不検出 (7)			
				セシウム134	23			
				セシウム137	72			
かずさ クリーンシステム	ばいじん	46.1	H26.4.4	ヨウ素 131	不検出 (10)			
				セシウム134	180			
				セシウム137	480			

年月日	項目	第三処分場 浸出水	浸出水	放流水	高宕川合流前	高宕川合流後
H26. 4. 2	ヨウ素 131	<1	<1	<1	<1	<1
	セシウム134	<1	<1	<1	<1	<1
	セシウム137	<1	<1	<1	<1	<1
H26. 4. 9	ヨウ素 131	<1		<1		
	セシウム134	<1		<1		
	セシウム137	<1		<1		
H26. 4. 16	ヨウ素 131	<1		<1		
	セシウム134	<1		<1		
	セシウム137	<1		<1		
H26. 4. 23	ヨウ素 131	<1		<1		
	セシウム134	<1		<1		
	セシウム137	<1		<1		

* 「第三処分場浸出水」は放射性物質関連廃棄物を埋立てている処分場の浸出水

「浸出水」は全処分場（第一、第二、第三処分場）浸出水の混合物（水処理設備で処理される水）

「放流水」は水処理設備で処理された水

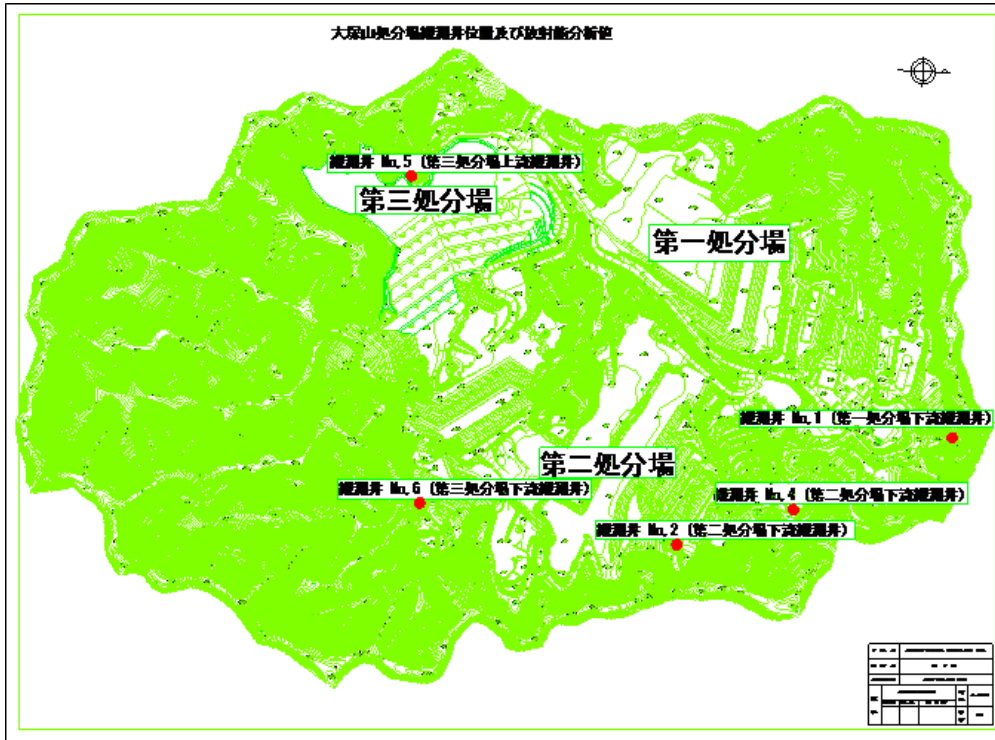
「生物処理汚泥」は水処理プロセスで発生する汚泥；水中のセシウムが汚泥に濃縮されるので、セシウムを先行して
検出することができると考えられる。（「生物処理汚泥」の単位：Bq/kg）

「高宕川合流前」は当社処分場からの放流水が合流する前の自然状態の河川水

「高宕川合流後」は当社処分場からの放流水が合流した後の河川水

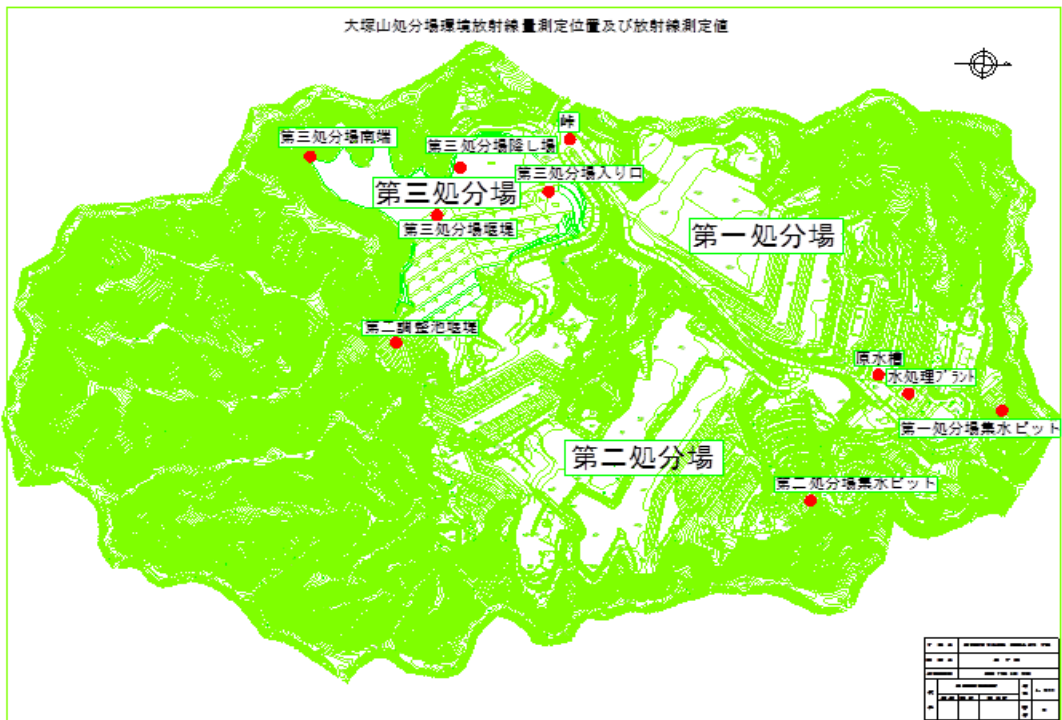
大塚山処分場観測井位置及び放射能分析値 平成26年4月

単位:Bq/L



測定日	測定場所	ヨウ素131	セシウム134	セシウム137
H26.4.3	観測井 No.1(第一処分場下流観測井)	<1	<1	<1
	観測井 No.2(第二処分場下流観測井)	<1	<1	<1
	観測井 No.4(第二処分場下流観測井)	<1	<1	<1
	観測井 No.5(第三処分場上流観測井)	<1	<1	<1
	観測井 No.6(第三処分場下流観測井)	<1	<1	<1

大塚山処分場環境放射線量測定位置及び放射線測定値 平成26年4月



測定日	測定場所	測定値 (μ Sv/hr)	測定日	第三処分場堰堤 (μ Sv/hr)	第三処分場降し場 (μ Sv/hr)	第三処分場入口 (μ Sv/hr)
H26.4.7	峠	0.05	H26.4.1	0.05	0.05	0.05
	第三処分場南端	0.05	H26.4.2	0.05	0.05	0.05
	第二調整池堰堤	0.05	H26.4.3	0.05	0.05	0.05
	第二処分場集水ピット	0.05	H26.4.4	0.05	0.05	0.05
	第一処分場集水ピット	0.05	H26.4.5	0.05	0.05	0.05
	原水槽	0.05	H26.4.7	0.05	0.05	0.05
	水処理プラント	0.05	H26.4.8	0.05	0.05	0.05
H26.4.14	峠	0.05	H26.4.9	0.05	0.05	0.05
	第三処分場南端	0.05	H26.4.10	0.05	0.05	0.05
	第二調整池堰堤	0.05	H26.4.11	0.05	0.05	0.05
	第二処分場集水ピット	0.05	H26.4.12	0.05	0.05	0.05
	第一処分場集水ピット	0.05	H26.4.14	0.05	0.05	0.05
	原水槽	0.06	H26.4.15	0.05	0.05	0.05
	水処理プラント	0.05	H26.4.16	0.05	0.05	0.05
H26.4.21	峠	0.05	H26.4.17	0.05	0.05	0.05
	第三処分場南端	0.05	H26.4.18	0.05	0.05	0.05
	第二調整池堰堤	0.05	H26.4.19	0.05	0.05	0.05
	第二処分場集水ピット	0.05	H26.4.21	0.05	0.05	0.05
	第一処分場集水ピット	0.05	H26.4.22	0.05	0.05	0.05
	原水槽	0.05	H26.4.24	0.05	0.05	0.05
	水処理プラント	0.05	H26.4.25	0.05	0.05	0.05
			H26.4.26	0.05	0.05	0.05
			H26.4.28	0.05	0.05	0.05
			H26.4.30	0.05	0.05	0.05