

廃棄物搬入量 (t) 及び放射能分析値 (Bq/kg)

平成27年10月

* 「不検出 (○)」 のカッコ内は定量下限値

事業所	種類	搬入量 (t)	分析値(排出業者データ)					
			採取日	項目	濃度	採取日	項目	濃度
千葉県 江戸川下水道事務所 江戸川第二終末処理場	汚泥	187.8	H27.9.15	ヨウ素 131	不検出			
				セシウム134	不検出			
				セシウム137	45			
千葉県 印旛沼下水道事務所 花見川終末処理場	焼却灰	170.2	H27.10.6	セシウム134	44	H27.10.20	セシウム134	30
				セシウム137	210		セシウム137	110
千葉県 印旛沼下水道事務所 花見川第二終末処理場	焼却灰	65.1	H27.10.5	セシウム134	53	H27.10.20	セシウム134	27
				セシウム137	190		セシウム137	140
千葉県 手賀沼下水道事務所 手賀沼終末処理場	沈砂	19.8		セシウム134				
				セシウム137				
野田市 上花輪浄水場	汚泥	10.5	H27.10.6	ヨウ素 131	不検出 (7)	H27.10.20	ヨウ素 131	不検出 (8)
				セシウム134	19		セシウム134	14
				セシウム137	74		セシウム137	60
船橋市 川高瀬下水処理場	沈砂	9.0		ヨウ素 131				
				セシウム134				
				セシウム137				
船橋市 川西浦下水処理場	沈砂	77.1		ヨウ素 131				
				セシウム134				
				セシウム137				
市川市 菅野終末処理場	汚泥	28.2	H27.9.2	ヨウ素 131	不検出			
				セシウム134	不検出			
				セシウム137	30			
鴨川市清掃センター	焼却灰	26.1	H27.10.6	ヨウ素 131	不検出 (6)			
				セシウム134	不検出 (8)			
				セシウム137	不検出 (6)			
かずさ クリーンシステム	ばいじん	57.1	H27.10.13	ヨウ素 131	31			
				セシウム134	74			
				セシウム137	310			
市川市 クリーンセンター	焼却灰	242.3	H27.10.5	ヨウ素 131	不検出 (8)			
			H27.10.6	セシウム134	17			
				セシウム137	80			

放射性物質分析値—水処理関係（単位：Bq/L（ベクレル/リットル））

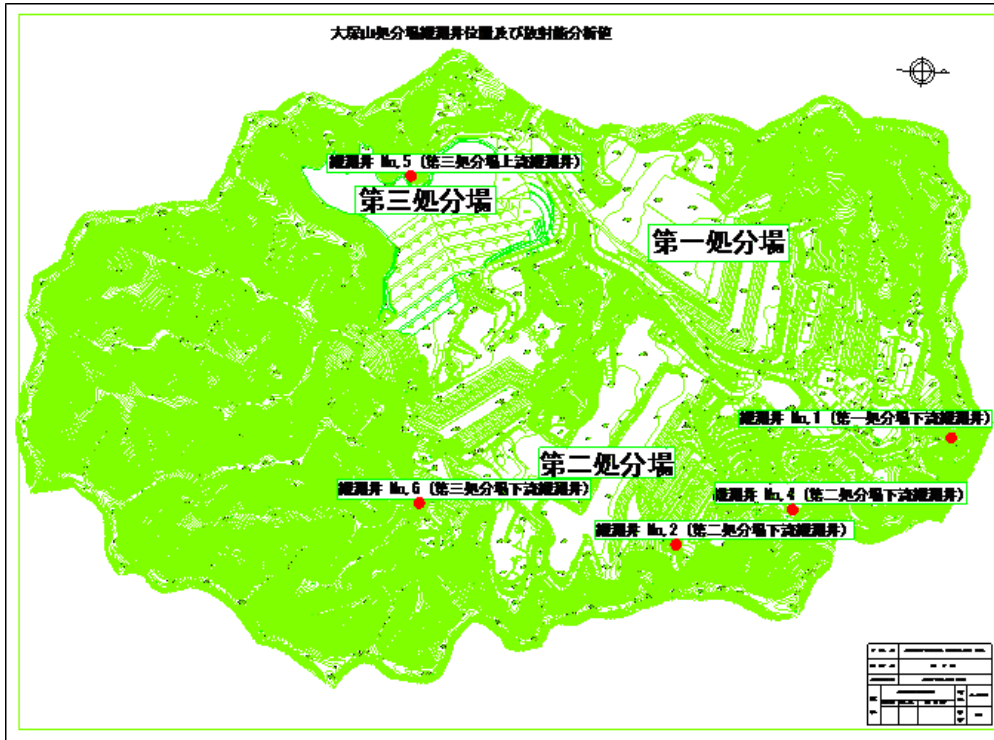
平成27年10月

年月日	項目	第三処分場 (3-2) 浸出水	第三処分場 (3-3) 浸出水	浸出水	放流水	高宕川合流前	高宕川合流後
H27.10.6	ヨウ素 131	<1					
	セシウム134	<1					
	セシウム137	<1					
H27.10.7	ヨウ素 131		<1	<1	<1	<1	<1
	セシウム134		<1	<1	<1	<1	<1
	セシウム137		<1	<1	<1	<1	<1
H27.10.14	ヨウ素 131	<1	<1	<1			
	セシウム134	<1	<1	<1			
	セシウム137	<1	1	<1			
H27.10.15	ヨウ素 131				<1		
	セシウム134				<1		
	セシウム137				<1		
H27.10.20	ヨウ素 131	<1	<1	<1			
	セシウム134	<1	<1	<1			
	セシウム137	<1	<1	<1			
H27.10.21	ヨウ素 131				<1		
	セシウム134				<1		
	セシウム137				<1		
H27.10.29	ヨウ素 131	<1	<1	<1	<1		
	セシウム134	<1	<1	<1	<1		
	セシウム137	<1	2	<1	<1		

* 「第三処分場（3-2）浸出水」及び「第三処分場（3-3）浸出水」は放射性物質関連廃棄物を埋立てている処分場の浸出水。
「第三処分場（3-2）」は平成27年4月30日まで使用、「第三処分場（3-3）」は平成27年4月30日から使用。
「浸出水」は全処分場（第一、第二、第三処分場）浸出水の混合物（水処理設備で処理される水）。
「放流水」は水処理設備で処理された水。
「高宕川合流前」は「放流水」が合流する前の自然状態の河川水。「高宕川合流後」は、「放流水」が合流した後の河川水。

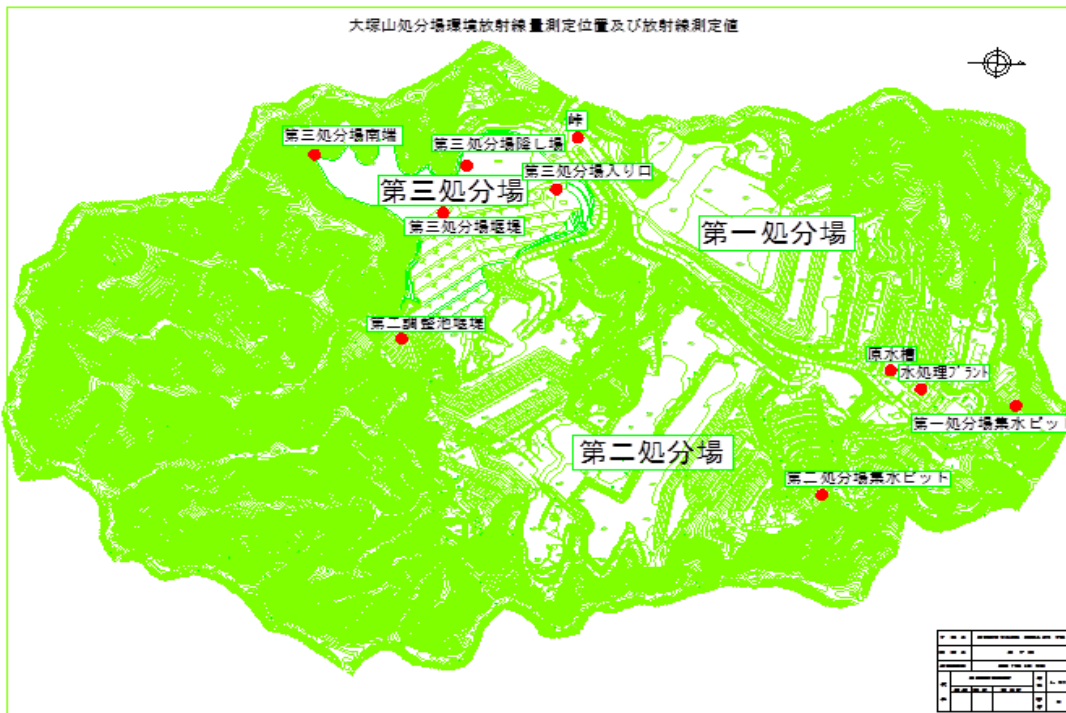
大塚山処分場観測井位置及び放射能分析値 平成27年10月

単位:Bq/L



測定日	測定場所	ヨウ素131	セシウム134	セシウム137
H27.10.6	観測井 No.1(第一処分場下流観測井)	<1	<1	<1
	観測井 No.2(第二処分場下流観測井)	<1	<1	<1
	観測井 No.4(第二処分場下流観測井)	<1	<1	<1
	観測井 No.5(第三処分場上流観測井)	<1	<1	<1
	観測井 No.6(第三処分場下流観測井)	<1	<1	<1

大塚山処分場環境放射線量測定位置及び放射線測定値 平成27年10月



測定日	測定場所	測定値 (μ Sv/hr)	測定日	第三処分場堰堤 (μ Sv/hr)	第三処分場降し場 (μ Sv/hr)	第三処分場入口 (μ Sv/hr)
H27.10.5	峠	0.05	H27.10.1	0.05	0.05	0.05
	第三処分場南端	0.05	H27.10.2	0.05	0.05	0.05
	第二調整池堰堤	0.05	H27.10.3	0.05	0.05	0.05
	第二処分場集水ピット	0.05	H27.10.5	0.05	0.05	0.05
	第一処分場集水ピット	0.05	H27.10.6	0.05	0.05	0.05
	原水槽	0.05	H27.10.7	0.05	0.05	0.05
	水処理プラント	0.05	H27.10.8	0.05	0.05	0.05
H27.10.13	峠	0.05	H27.10.9	0.05	0.05	0.05
	第三処分場南端	0.05	H27.10.10	0.05	0.05	0.05
	第二調整池堰堤	0.05	H27.10.13	0.05	0.05	0.05
	第二処分場集水ピット	0.05	H27.10.14	0.05	0.05	0.05
	第一処分場集水ピット	0.05	H27.10.15	0.05	0.05	0.05
	原水槽	0.06	H27.10.16	0.05	0.05	0.05
	水処理プラント	0.05	H27.10.17	0.05	0.05	0.05
H27.10.19	峠	0.05	H27.10.19	0.05	0.05	0.05
	第三処分場南端	0.05	H27.10.20	0.05	0.05	0.05
	第二調整池堰堤	0.05	H27.10.21	0.05	0.05	0.05
	第二処分場集水ピット	0.05	H27.10.22	0.05	0.05	0.05
	第一処分場集水ピット	0.05	H27.10.23	0.05	0.05	0.05
	原水槽	0.05	H27.10.24	0.05	0.05	0.05
	水処理プラント	0.05	H27.10.26	0.05	0.05	0.05
H27.10.26	峠	0.05	H27.10.27	0.05	0.05	0.05
	第三処分場南端	0.05	H27.10.28	0.05	0.05	0.05
	第二調整池堰堤	0.05	H27.10.29	0.05	0.05	0.05
	第二処分場集水ピット	0.05	H27.10.30	0.05	0.05	0.05
	第一処分場集水ピット	0.05	H27.10.31	0.05	0.05	0.05
	原水槽	0.05				
	水処理プラント	0.05				