

廃棄物搬入量 (t) 及び放射能分析値 (Bq/kg) 平成29年9月 (1)

* 「不検出 (○)」のカッコ内は定量下限値

事業所	種類	搬入量 (t)	分析値(排出業者データ)					
			採取日	項目	濃度	採取日	項目	濃度
千葉県 江戸川下水道事務所 江戸川第二終末処理場	汚泥	309.2	H29.8.15	セシウム134	不検出			
				セシウム137	不検出			
千葉県 手賀沼下水道事務所 手賀沼終末処理場	沈砂	9.7		セシウム134				
				セシウム137				
千葉県 手賀沼下水道事務所 手賀沼終末処理場	ばいじん	53.0	H29.8.22	セシウム134	68			
				セシウム137	430			
千葉県 印旛沼下水道事務所 花見川終末処理場	ばいじん	206.0	H29.8.15	セシウム134	13			
				セシウム137	96			
千葉県 印旛沼下水道事務所 花見川第二終末処理場	流動砂	35.6		セシウム134				
				セシウム137				
千葉市 南部浄化センター	ばいじん	78.3	H29.9.19	セシウム134	29			
				セシウム137	240			
千葉市 南部浄化センター	沈砂	26.5		セシウム134				
				セシウム137				
船橋市 高瀬下水処理場	沈砂	9.2		セシウム134				
				セシウム137				
船橋市 西浦下水処理場	沈砂	16.7		セシウム134				
				セシウム137				
市川市 菅野終末処理場	汚泥	9.4	H29.8.3	ヨウ素 131	不検出			
				セシウム134	不検出			
				セシウム137	26.0			
野田市 上花輪浄水場	汚泥	9.2	H29.9.5	ヨウ素 131	不検出 (6)	H29.9.19	ヨウ素 131	不検出 (6)
				セシウム134	10		セシウム134	8
				セシウム137	73		セシウム137	55

廃棄物搬入量 (t) 及び放射能分析値 (Bq/kg) 平成 29 年 9 月 (2)

* 「不検出 (○)」のカッコ内は定量下限値

事業所	種類	搬入量 (t)	分析値(排出業者データ)					
			採取日	項目	濃度	採取日	項目	濃度
茂原市 川中島終末処理場	沈砂	4.3		ヨウ素 131				
				セシウム134				
				セシウム137				
鴨川市清掃センター	焼却灰	24.9	H29.9.5	ヨウ素 131	不検出 (8)			
				セシウム134	不検出 (8)			
				セシウム137	不検出 (11)			
かずさ クリーンシステム	ばいじん	63.4	H29.9.12	ヨウ素 131	不検出 (10)			
				セシウム134	27			
				セシウム137	210			
市川市 クリーンセンター	焼却灰	240.5	H29.9.11	ヨウ素 131	不検出 (6)			
				セシウム134	8			
				セシウム137	54			
長生郡 環境衛生センター	焼却灰	20.0	H29.9.1	ヨウ素 131	不検出 (3)			
				セシウム134	4			
				セシウム137	12			
長生郡 環境衛生センター	ばいじん	29.3	H29.9.1	ヨウ素 131	不検出 (3)			
				セシウム134	9			
				セシウム137	31			

年月日	項目	第三処分場 (3-2) 浸出水	第三処分場 (3-3) 浸出水	浸出水	放流水	高岩川合流前	高岩川合流後
H29.9.5	ヨウ素 131	<1	<1	<1	<1	<1	<1
	セシウム134	<1	<1	<1	<1	<1	<1
	セシウム137	<1	1	<1	<1	<1	<1
H29.9.11	ヨウ素 131		<1	<1	<1		
	セシウム134		<1	<1	<1		
	セシウム137		2	<1	<1		
H29.9.20	ヨウ素 131		<1	<1	<1		
	セシウム134		<1	<1	<1		
	セシウム137		1	<1	<1		
H29.9.26	ヨウ素 131		<1	<1	<1		
	セシウム134		<1	<1	<1		
	セシウム137		4	<1	<1		

* 「第三処分場（3-2）浸出水」及び「第三処分場（3-3）浸出水」は放射性物質関連廃棄物を埋立てている処分場の浸出水。

「第三処分場（3-2）」は平成27年4月30日まで埋立を行った。

「第三処分場（3-3）」は平成27年4月30日から供用開始。

「浸出水」は全処分場（第一、第二、第三処分場）浸出水の混合物（水処理設備で処理される水）。

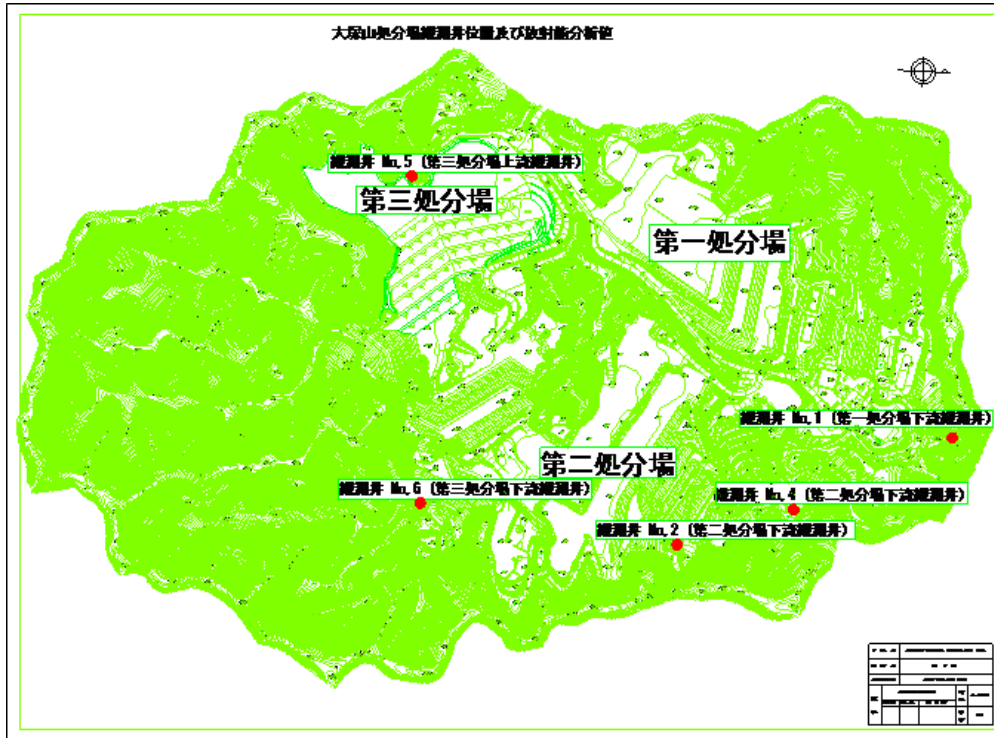
「放流水」は水処理設備で処理された水。

「高岩川合流前」は当社処分場からの放流水が合流する前の自然状態の河川水。

「高岩川合流後」は当社処分場からの放流水が合流した後の河川水。

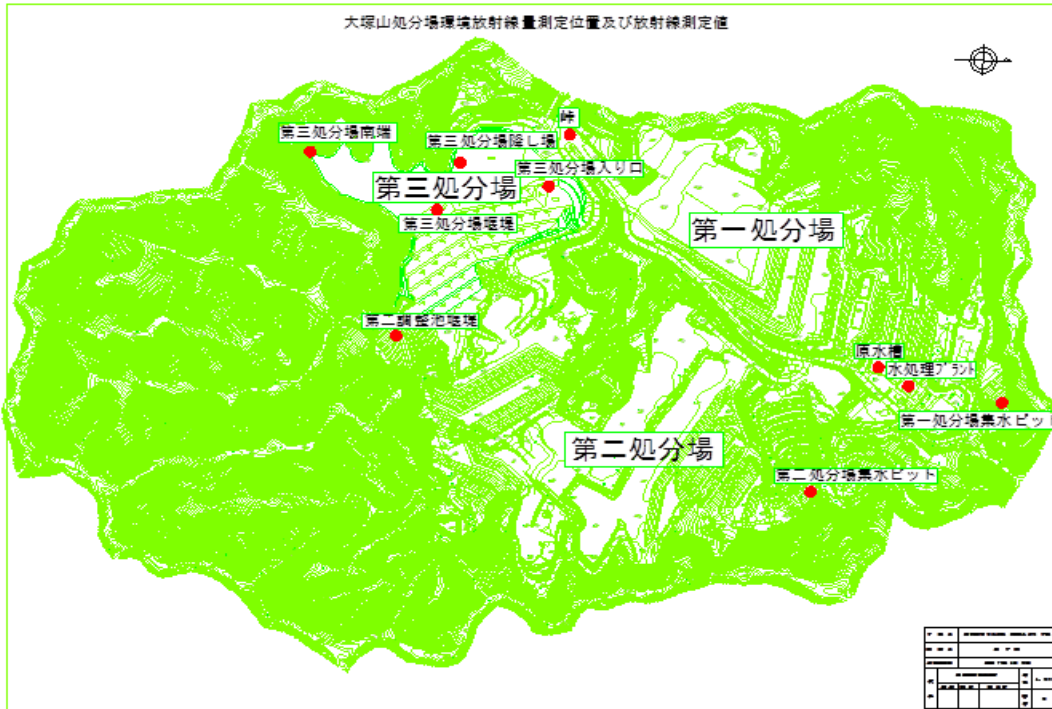
大塚山処分場観測井位置及び放射能分析値 平成29年9月

単位: Bq/L



測定日	測定場所	ヨウ素131	セシウム134	セシウム137
H29.9.5	観測井 No.1(第一処分場下流観測井)	<1	<1	<1
	観測井 No.2(第二処分場下流観測井)	<1	<1	<1
	観測井 No.4(第二処分場下流観測井)	<1	<1	<1
	観測井 No.5(第三処分場上流観測井)	<1	<1	<1
	観測井 No.6(第三処分場下流観測井)	<1	<1	<1

大塚山処分場環境放射線量測定位置及び放射線測定値 平成29年9月



測定日	測定場所	測定値 (μ Sv/hr)	測定日	第三処分場堰堤 (μ Sv/hr)	第三処分場降し場 (μ Sv/hr)	第三処分場入口 (μ Sv/hr)
H29.9.4	峠	0.05	H29.9.1	0.05	0.05	0.05
	第三処分場南端	0.05	H29.9.2	0.05	0.05	0.05
	第二調整池堰堤	0.05	H29.9.4	0.05	0.05	0.05
	第二処分場集水ピット	0.05	H29.9.5	0.05	0.05	0.05
	第一処分場集水ピット	0.05	H29.9.6	0.05	0.05	0.05
	原水槽	0.05	H29.9.7	0.05	0.05	0.05
	水処理プラント	0.05	H29.9.8	0.05	0.05	0.05
H29.9.11	峠	0.05	H29.9.9	0.05	0.05	0.05
	第三処分場南端	0.05	H29.9.11	0.05	0.05	0.05
	第二調整池堰堤	0.05	H29.9.12	0.05	0.05	0.05
	第二処分場集水ピット	0.05	H29.9.13	0.05	0.05	0.05
	第一処分場集水ピット	0.05	H29.9.14	0.05	0.05	0.05
	原水槽	0.06	H29.9.15	0.05	0.05	0.05
	水処理プラント	0.05	H29.9.16	0.05	0.05	0.05
H29.9.19	峠	0.05	H29.9.19	0.05	0.05	0.05
	第三処分場南端	0.05	H29.9.20	0.05	0.05	0.05
	第二調整池堰堤	0.05	H29.9.21	0.05	0.05	0.05
	第二処分場集水ピット	0.05	H29.9.22	0.05	0.05	0.05
	第一処分場集水ピット	0.05	H29.9.25	0.05	0.05	0.05
	原水槽	0.05	H29.9.26	0.05	0.05	0.05
	水処理プラント	0.05	H29.9.27	0.05	0.05	0.05
H29.9.25	峠	0.05	H29.9.28	0.05	0.05	0.05
	第三処分場南端	0.05	H29.9.29	0.05	0.05	0.05
	第二調整池堰堤	0.05	H29.9.30	0.05	0.05	0.05
	第二処分場集水ピット	0.05				
	第一処分場集水ピット	0.05				
	原水槽	0.05				
	水処理プラント	0.05				